

# PETIT GUIDE

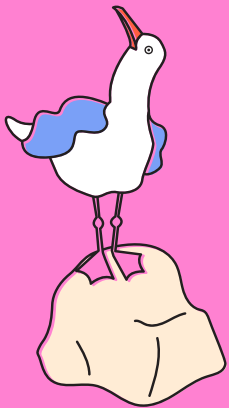
## DE LA PARFAITE ÉQUIPE LOCALE VSL

LA VIRÉE DU

SAINT-LAURENT

### COMMUNICATION AVEC LE PUBLIC

- Encouragez les à utiliser les transports actifs comme le vélo, la voile, le kayak et le SUP
- Encouragez-les à se déplacer en covoiturage
- Pensez à offrir un système de navette
- Rappelez l'importance d'apporter une bouteille d'eau réutilisable



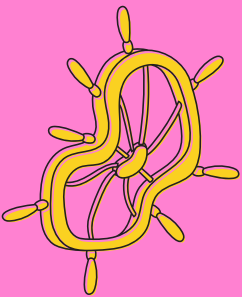
### CONSOMMATION

- Collaborez avec des fournisseurs locaux et qui sont dans une démarche durable
- Privilégiez les verres et les contenants alimentaires réutilisables et consignés
- Pensez à donner une seconde vie aux surplus alimentaires
- Prévoyez un point d'eau pour remplir les bouteilles



### MATIÈRES RÉSIDUELLES

- Privilégiez les hébergements qui ont une approche durable
- Apportez vos propres savons, shampoing et autres produits corporels
- Évitez de faire nettoyer votre chambre et de faire changer vos serviettes pendant votre séjour
- Évitez les emballages individuels et/ou en plastique



### ÉNERGIE

- Connectez-vous le plus possible sur l'hydroélectricité et le moins possible à des génératrices
- Utilisez de l'éclairage au DEL et minimiser les consommations exagérées

En partenariat avec

scène  
écoresponsable



a-c-t

